

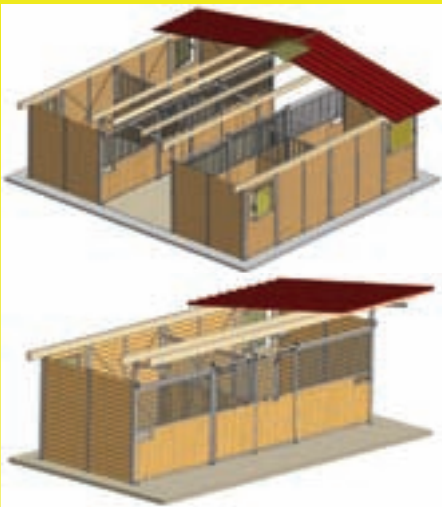
Technik und Innovation  
für Agrar und Industrie

**MOBO  
BAU**



## *Pferdeställe im Modul-System*

*Ein- und zweireihig,  
individuell gestaltet.*



*- Preisgünstig - Pferdegerecht - Luftig - Hell - Modern - Flexibel - Individuell*

Offene Pferdeboxen:

- Vorne Boxenfronten Holz/Gitter mit praktischer Schiebetüre
- Komplett mit Denya-Hartholz
- Rückseite mit geteilter Außenboxentüre und anschließenden Paddocks
- Vordach und Windnetze gegen Regen und Zugluft
- Viel frische Luft, Bewegung und soziale Kontakte sorgen für gesunde Pferde



## *1-reihige Pferdeställe*

Anbau an vorhandenes Gebäude:

- Vordach mit Stützen
- Holzfüllung Douglasie



Einreihiger Stall mit geschlossener Stallgasse, Holzfüllung Douglasie.  
Über den Pferdeboxen sorgen Windnetze für Licht und gute Belüftung.  
Lichtplatten machen die Sattelkammer besonders hell.



Pferdestall mit Paddocks:

- Holzfüllung komplett Denya.
- Pferdeboxen "Standard", mit soliden Außenboxentüren.
- Paddockzäune aus verzinkten Rohren.
- Helligkeit durch Lichtfirst und große Fenster in den Toren
- Innen sehr elegant mit Pferdeboxen „Nordsee“



## 2-reihige Pferdeställe



Pferdestall mit Sheddach: Verhindert das Aufheizen des Stallgebäudes im Sommer. Lichtbänder mit Windnetzen garantieren gute Belüftung.



Pferdestall mit Fenstern:

- Die Fenster lassen sich komplett öffnen oder für leichte Belüftung mittels eines Flacheisens arretieren
- Lichtfirst, Fenster und Giebeldreiecke mit Lichtplatten sorgen für Helligkeit und Belüftung

*Mit oder ohne Paddocks.*

*Licht und Luft durch  
Rhenalux oder Rhenotop  
Lichtfirst.*

*Holzfüllung wahlweise  
Douglasie oder  
Denya-Hartholz.*

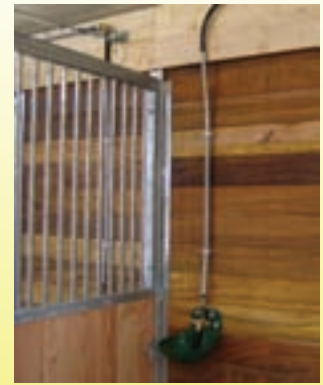


Besonders elegante Alternativen:  
Inneneinrichtung mit Pferdeboxen „Oxford“ oder „Royal“





Rhenalux-Lichtfirst in verschiedenen Breiten.  
Auf Wunsch mit lichtstreuenden Platten.



Wasserversorgung  
(Ringleitung)  
für den kompletten  
Stall (mit Umlauf-Heizung).

## Details



Pferdestall mit herausziehbaren Trennwänden  
und Toren an der Stirnseite. Giebel mit Windnetzen.



Verschalung der  
Oberkanten innen  
und außen.



„Freiburg“



„Oxford“



„Nordsee“



„Arizona“

Pferdeställe „Modul“ lassen sich mit beliebigen  
Pferdeboxen-Modellen kombinieren.



Stall im Aufbau: zuerst werden die Säulen am Fundament  
angedübelt, dann das Dach und die Boxen montiert  
und das Holz waagrecht eingelegt.

Wir empfehlen eine Boxengröße von 3,50 m x 3,5 m.  
Andere Maße sind jedoch problemlos möglich!



Mobo Bau  
Bahnhofstraße 3  
88410 Bad Wurzach

Tel. 07564 - 4816  
Fax 07564 - 4871

[www.mobo-bau.de](http://www.mobo-bau.de) Infos und Preislisten

[www.mobo-bau.eu](http://www.mobo-bau.eu) Webshop mit über 3000 Artikel